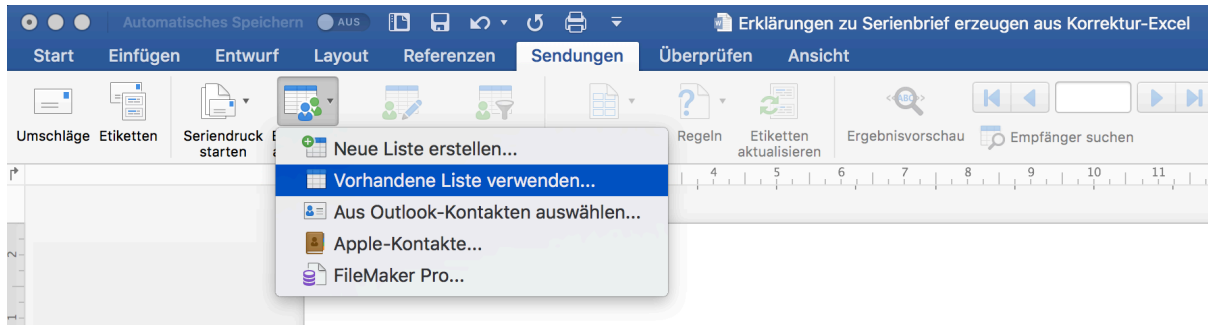


## Erklärungen zu Serienbrief erzeugen aus Korrektur-Excel

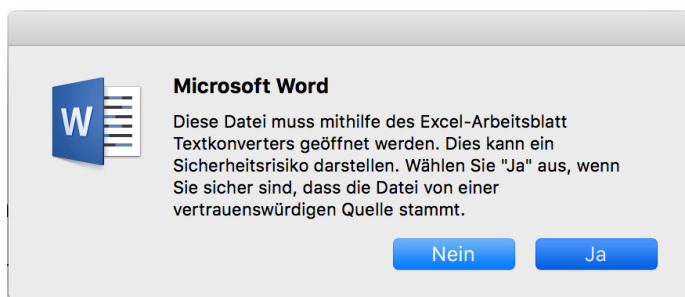
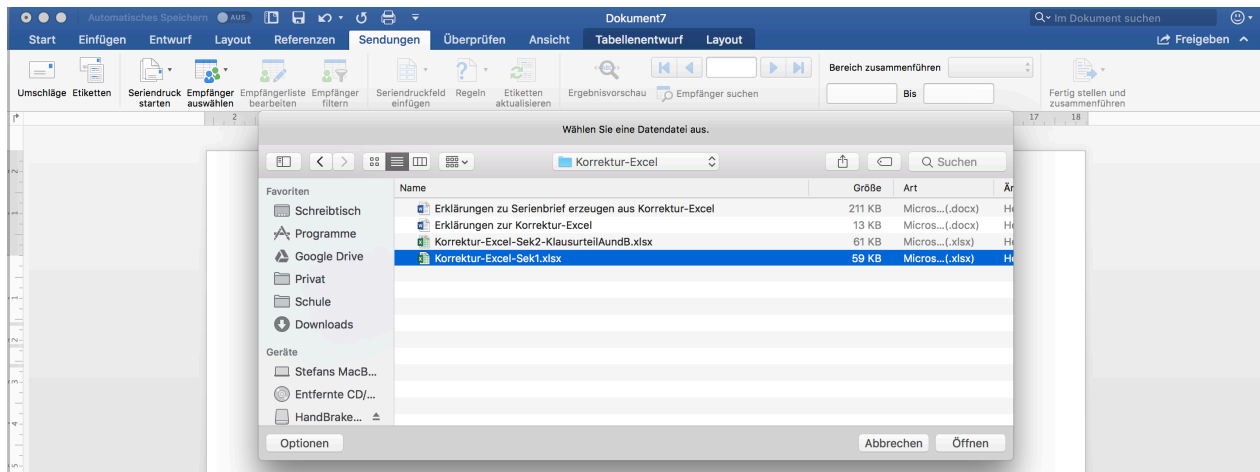
*Bitte vorher die Anleitung "Erklärungen zur Korrektur-Excel" lesen*

1. Einen Erwartungshorizont im Word docx Format öffnen
2. Unter dem *Ribbon* "Sendungen" - Empfänger auswählen und dann *Vorhandene Liste* verwenden.



-- Hierbei wird die Korrektur-Excel Datei ausgewählt und das Blatt "Klasse" ausgewählt (einfach immer auf OK klicken).

2a.



Arbeitsmappe öffnen

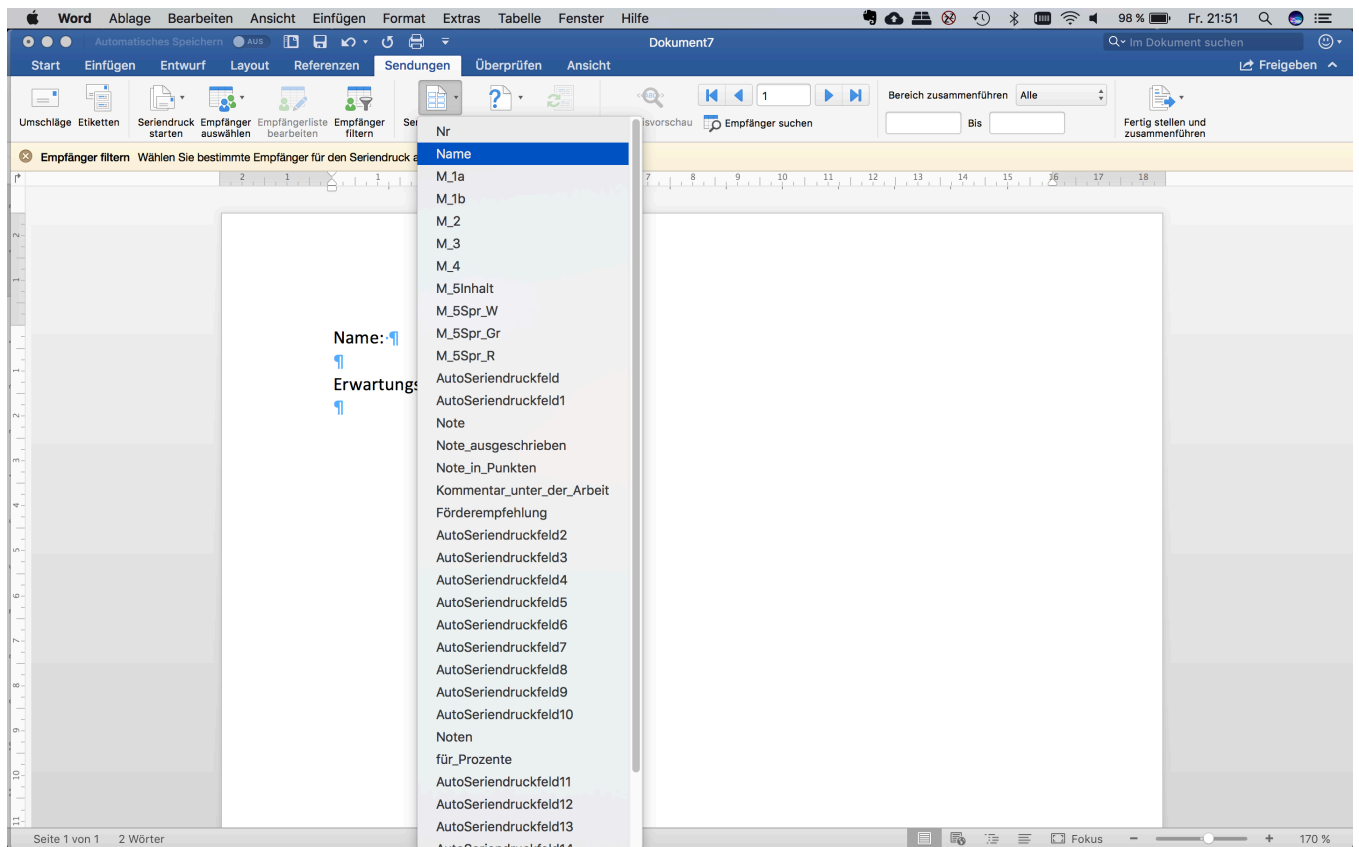
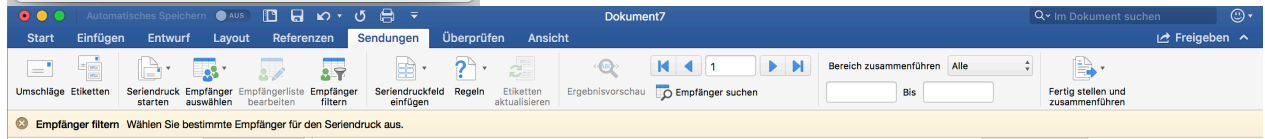
Dokument in Arbeitsmappe öffnen:

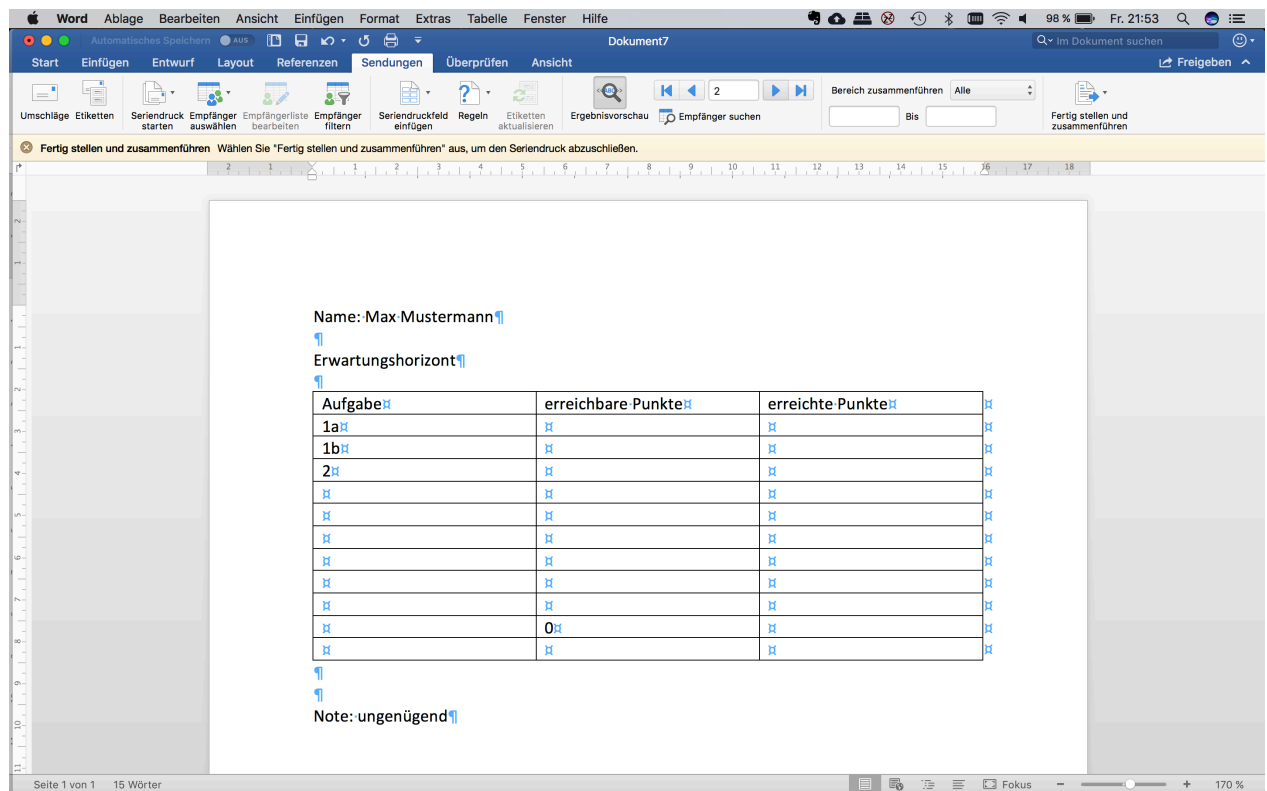
Klasse

Zellbereich:

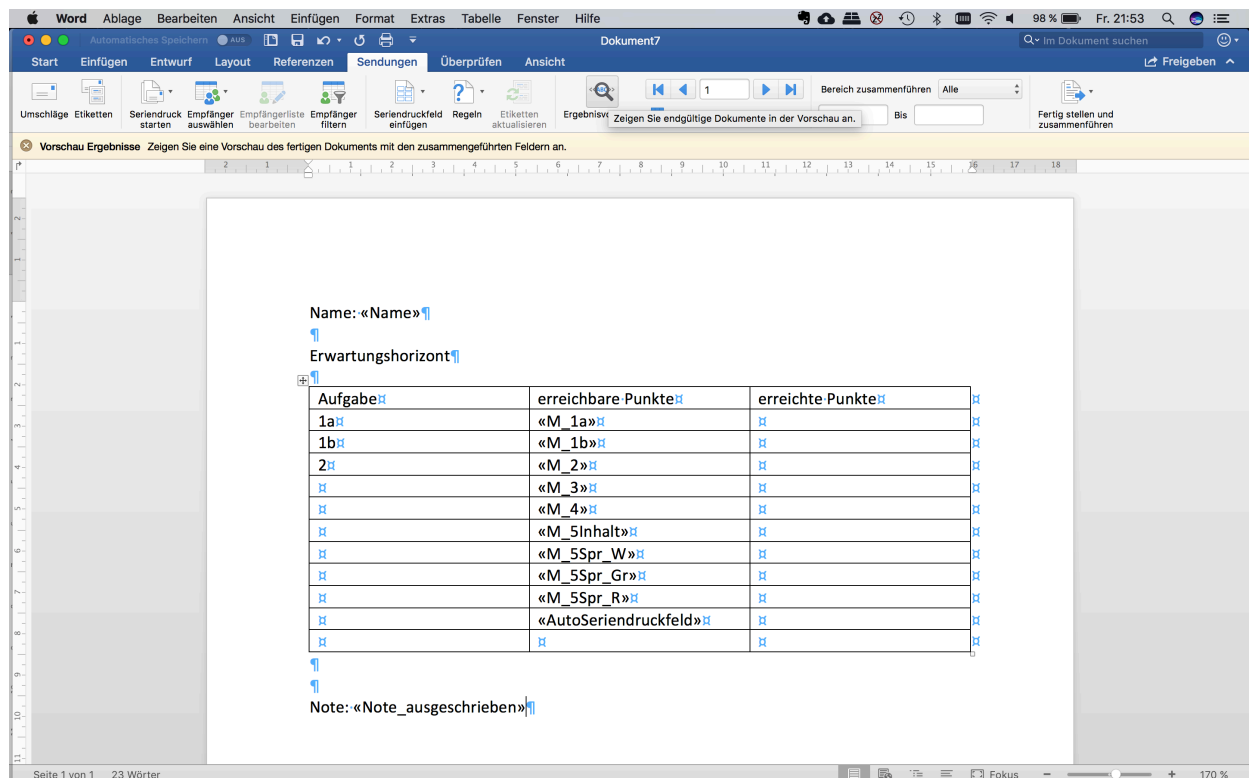
Gesamtes Arbeitsblatt

Abbrechen OK

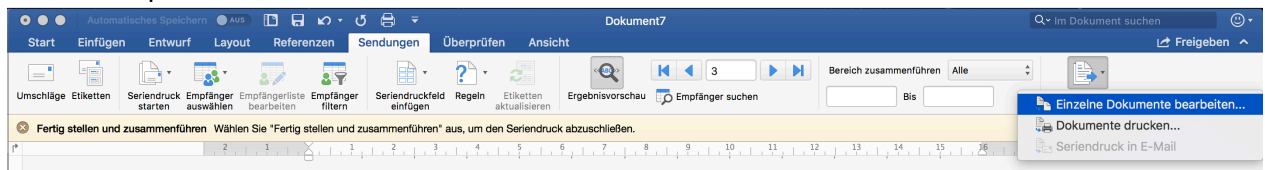




Wie ihr auf den Bildern sehen könnt, einfach nach und nach über das Feld "Seriendruckfeld einfügen" die unterschiedlichen Spalten aus der Excel Datei einfügen. Dann sieht es irgendwann so aus:



Zu guter Letzt ganz rechts auf "Fertig stellen und zusammenführen" klicken und dann "Einzelne Dokumente bearbeiten." Jetzt habt ihr ein neues Dokument mit z.B. 26x1 Seite (26 Zeilen in Excel multipliziert mit einer Seite in Word).



Falls ihr nichts verstanden habt, schaut euch doch einfach mal ein Youtube Video dazu an. Ich könnte dieses empfehlen:

[https://www.youtube.com/watch?v=H9QpU3\\_4X3M](https://www.youtube.com/watch?v=H9QpU3_4X3M)

LG Stefan Dahlmann